



URLAUBSGUIDE.

INFORMATIONEN FÜR IHREN
WINTERURLAUB.

Atem der Berge

HERZLICH WILLKOMMEN!

Wir freuen uns sehr, Sie in Warth-Schröcken begrüßen zu dürfen! Bei uns erwarten Sie zwei kleine Bergdörfer, die auf einer Seehöhe von 1.200 bis 1.500 Metern liegen und zusammen nicht einmal 400 Einwohner zählen. Selbst 700 Jahre nach der Besiedelung der Walser aus dem schweizer Kanton Wallis ist der Walser Charme spürbar. Warth-Schröcken ist traditionell und bescheiden geblieben, aber modern genug, um eine spannende Abwechslung zu garantieren.

In dieser Broschüre finden Sie nützliche Infos und Tipps, für Ihren Urlaub in Warth-Schröcken. Natürlich stehen wir Ihnen auch in den Tourismusbüros vor Ort gerne persönlich mit Rat und Tat zur Verfügung.

Wir wünschen Ihnen einen wunderschönen Urlaub!

Ihr Team von Warth-Schröcken Tourismus



Sarah



Verena



Jacqueline



Angela

INHALT

1 Warth-Schröcken 4 – 5

WALSERDORF WARTH & SCHRÖCKEN	6 – 9
SKIGESCHICHTE	10 – 13

2 Ein Hollywood Märchen 14 – 21

3 Skigebiet 22 – 23

SKI ARLBERG	24 – 25
WARTH-SCHRÖCKEN	26 – 27

4 Skizeit 28 – 29

SKISCHULEN & OUTDOOR EXPERTEN	30 – 31
FREERIDE ELDORADO	32 – 33
SKIVERLEIH & SPORTSHOPS	34 – 35
KINDERSKISCHULEN	36 – 41
PAULIS SKI ARENA & PAULIS KINDERLAND	42 – 45
PAULI TALER	46
AKTION KINDERSCHNEE	47

5 Skifrei 48 – 49

WINTERWANDERWEGE	50
SCHNEESCHUHTOUREN	51
LANGLAUFEN & SKÄTEN	52 – 53
RODELBAHNEN & RODELABENDE	54 – 57
ACHTSAMKEIT, RESILIENZ & GLÜCK	58 – 59
WEITERE AKTIVITÄTEN	60 – 61

6 Restaurants, Bars & Hütten 62 – 65

7 A-Z Info 66 – 70



So scannen Sie die nachfolgenden QR-Codes:
Halten Sie Ihr Smartphone mit geöffneter Kamera-App oder
QR-Code Scanner einige Sekunden vor den Code.

WARTH-SCHRÖCKEN

Zwei ehemalige
Bergbauerndörfer Zug
um Zug im Rhythmus
der Berge.



WALSERDORF WARTH



Warth am Arlberg – panoramareicher Hochsitz mit grenzenlosem Charme.

Der Ort Warth liegt idyllisch eingebettet auf 1.500 m Seehöhe, inmitten eines beeindruckenden Bergpanoramas, den die Walser schon im 14. Jahrhundert zum Siedlungsplatz erkoren.

Bereits im Jahre 1894 machte ein Mann aus Warth mit einer Pionierleistung von sich reden: Pfarrer Johann Müller – er war der erste Mensch in dieser Gegend, der auf Skiern unterwegs war.

Die beachtlichen Schneemengen brachten den Gottesmann auf die Idee, für seine Wege in den Nachbarort Lech lange Holzlaten zu benutzen, die er sich aus Schweden bestellte.

Mit dem Bau der ersten Skilifte Mitte der 1960er Jahre und den Ausbauten der Bundesstraßen erfuhr der Tourismus einen kontinuierlichen Aufschwung, der bis heute andauert. Trotz einer guten touristischen Entwicklung konnte der Walser Dorfcharakter des ehemaligen Bergbauerndorfes erhalten bleiben.

Zusammen mit Hochkrumbach wohnen heute in Warth ganzjährig ca. 170 Einwohner. Die bestehenden 9 Hotelbetriebe sind überwiegend Familienbetriebe, die nun schon in zweiter und dritter Generation geleitet werden.



WALSERDORF SCHRÖCKEN



Schröcken – ausgedehnte Höhengsiedlung in grandioser Bergkulisse, angesiedelt in Walser Manier.

Als landschaftlich äußerst abwechslungsreich lässt sich Schröcken charakterisieren, wobei der Ort das typische Gepräge einer Walsergemeinde mit weit verstreut liegenden Weilern und Einzelgehöften aufzeigt.

Auf die zerklüftete Berglandschaft geht auch der Ortsname (Mittelhochdeutsch „schrecken“ für „zerspringen“, „spalten“) zurück, wobei bis 1640 die Bezeichnung „Giersboden“ nach Walserisch „Gir“ für Greifvogel vorherrschte.

Pionierleistung erfuhr der Ort durch Alfons Strolz, der 1953 den ersten Schlepplift in Eigenregie erbauen ließ. Im Jahr 1964 war er der Gründer der Skilifte Schröcken.

Der Ausbau der Hochtannbergstraße 1954 war ein weiterer Meilenstein für die touristische Entwicklung.

Heute leben in Schröcken ganzjährig ca. 210 Einwohner, die größtenteils in einem der vielen Vereine der Gemeinde vertreten sind. Die Streusiedlung, in Schröcken aufgeteilt auf 9 Parzellen (=Ortsteile), ist typisch für eine Walsergemeinde. Angesiedelt an Hanglagen und Plateaus, ist die Gemeinde vom Ortsteil Unterboden mit 1.150 Metern bis hoch zum Naturjuwel Körbersee auf 1.660 Metern Seehöhe aufgeteilt.

Die Unterkünfte in Schröcken reichen von gemütlichen und komfortablen Ferienwohnungen über Pensionen mit Frühstück und Hotels mit Halbpension bis hin zu top ausgestatteten Chalets.



SKI- GESCHICHTE

Die Skigeschichte von Warth-Schröcken startete bereits im 19. Jahrhundert, als der Warther Pfarrer Johann Müller als erster mit Skiern die Strecke von Warth nach Lech und wieder retour im tiefverschneiten Gelände bewältigte. Ihn darf man mit Stolz zu den ersten Skipionieren am Arlberg zählen.*

BESCHWERLICHE AUSGANGSLAGE.

Die Walsen, die im 14. Jh. die Tannbergregion (Warth, Schröcken & Lech) besiedelten, hatten ein karges und entbehrungsreiches Leben als Bergbauern. Bis Anfang des 20. Jh. lebten sie ausschließlich von der Milchwirtschaft und der Viehzucht. An gut ausgebaute Zufahrtsstraßen war damals nicht zu denken. Die Erreichbarkeit der Orte war zu jener Zeit nur über Saumpfade oder Karrenwege gegeben. Gerade in den rauen Wintern waren die Orte teilweise wochenlang voneinander und von den umliegenden Talschaften abgeschnitten.



ERSTE ANFÄNGE DES WINTERFREMDENVERKEHRS.

Tatsächlich kann behauptet werden, dass die Anfänge des Wintertourismus dem stetigen Gästezuwachs während der Sommermonate zu verdanken waren.

So kam es, dass neben dem bereits bestehenden Gasthof „Zum Ochsen“ (heutiger Gasthof „Tannberg“ in Schröcken) der Gasthof „Widderstein“ in Nesslegg Anfang 1900 eröffnen konnte. In Warth fanden Gäste im Pfarrhaus sowie im „Tirolerhof“ und Gasthof „Adler“ eine Herberge. Der Bau des Hotel „Biberkopf“ mit Eröffnung im Jahr 1928 setzte neue Maßstäbe, konnten doch mit der Einrichtung einer Zentralheizung erstmals auch Wintergäste komfortabel beherbergt werden.



GRÜNDUNG DER ERSTEN SKISCHULEN & BAU DER ERSTEN SKILIFTE.

Ein weiterer Meilenstein in der Tourismusedwicklung von Warth-Schröcken stellt auch die Gründung der ersten Skischulen dar. 1926 wurde die Skischule Warth durch Otto Fritz und 1936 die Skischule Schröcken-Körbersee durch Fritz Strolz gegründet. Während des Zweiten Weltkriegs und der Errichtung der 1.000-Mark-Sperre kam der Tourismus in Warth-Schröcken fast vollständig zum Erliegen. Erst nach Jahren erwachte der Fremdenverkehr wieder und man begann, weiter in die Infrastruktur zu investieren. So kam es, dass im Jahr 1954 der erste Skilift in Warth errichtet werden konnte und in den Jahren darauf noch weitere Aufstiegshilfen folgten. 1963, im Gründungsjahr der Skilifte Warth und der Skiliftgesellschaft Schröcken, begann dann der Bau der Lifтанlagen am Salober.

MEILENSTEINE DER SKIGEBIETS-ENTWICKLUNG.

Ende der 1970er-Jahre wurde die Verbindung von Warth nach Schröcken realisiert, und das dadurch entstandene Skigebiet „Warth-Salober“ wurde zum drittgrößten Skigebiet Vorarlbergs. Im Winter 2013/14 konnte der bis dato wichtigste Meilenstein in der Skigeschichte von Warth-Schröcken realisiert werden: Nach 41 langen Diskussionsjahren erfolgte die Anbindung an den Arlberg durch den Auenfeldjet. Im Winter 2016/17 wurde durch die neue Flexenbahn die letzte Lücke am Arlberg erschlossen, und so können ambitionierte Skifahrer an nur einem Tag alle Orte am Arlberg auf Skiern erreichen. Im Dezember 2017 konnte noch die Dorfbahn Warth in Betrieb genommen werden, die das Dorfzentrum an das Skigebiet anbindet.



WARTH-SCHRÖCKEN HEUTE.

Die geschichtliche und touristische Entwicklung mit all ihren umgesetzten Meilensteinen hat dazu geführt, dass sich Warth-Schröcken heute als modernes und sportliches Skigebiet präsentiert. Im Verbund mit „Ski Arlberg“ zählt es nicht nur zum größten zusammenhängenden Skigebiet Österreichs, sondern gar zu den fünf größten weltweit. Mit mehr als 300 Skiabfahrtskilometern, 200 Tiefschneekilometern und 87 Liften und Bahnen steht dem ambitionierten Skifahrer eine neue Dimension an Wintersportvergnügen am Arlberg zur Verfügung.

*Die vollständige Geschichte zu Pfarrer Müller sowie zur Skigeschichte Warth finden Sie im Buch „Geheimnisse der weißen Kunst - Skigeschichte Warth“.

Weitere geschichtliche Informationen über die Gemeinden Warth und Schröcken finden Sie in der Gemeindechronik.



EIN HOLLYWOOD MÄRCHEN

Kleines Dorf und große Sieger!
Von 1972 bis 2022: 3 Skiathleten,
6 Olympiamedaillen, davon
3 x Gold und 2 x Silber für
Vater und Sohn.



DIE SKI- LEGENDEN VON WARTH

› Wiltrud Drexel, Geb. 1950.

IHR WEG.

Die Dame reiht sich als Erste in die Warther Olympia-Erfolgs-geschichte ein.

Die Skirennläuferin Wiltrud Drexel war viermal Österreichische Meisterin, holte bei Olympia in Sapporo (Japan) 1972 die Bronzemedaille im Riesentorlauf und gewann in der Saison 1968/69 den Abfahrtsweltcup.

Außerdem gewann sie bei der Weltmeisterschaft 1974 die Bronzemedaille in der Abfahrt.

Auch im Weltcup gelangen ihr 22 Podestplätze und fünf Abfahrts-siege.

Heute lebt sie immer noch in Warth und führt ihre eigene Pension auf deren Fassade sie stolz die Olympiaringe präsentiert.



IHRE ERFOLGE IM ÜBERBLICK.

- › Gewinn des Abfahrtsweltcups 1968/69.
- › Bronzemedaille im Riesentorlauf bei den Olympischen Winterspielen 1972 in Sapporo (Japan).
- › Bronzemedaille in der Abfahrt bei der Weltmeisterschaft 1974 in St. Moritz (Schweiz).
- › 5 Abfahrts-siege im Weltcup und weitere 22 Podestplätze.
- › Viermal Österreichische Meisterin.



› Hubert Strolz, Geb. 1962.

SEIN WEG.

Genau 34 Jahre bevor sein Sohn Johannes Strolz seine eigene Erfolgsgeschichte schrieb, gewann Hubert Strolz 1988 in Calgary (Kanada) die olympische Goldmedaille im Kombinationslalom. Im Riesenslalom holte er die Silberne.

Hubert „Hubs“ Strolz kann auf über 30 Podiumsplätze zurückblicken.



Heute lebt und arbeitet er lieber zurückgezogen im kleinen Bergdorf Warth.

Zusammen mit seiner Frau Birgit wohnt er im Haus Hubertus, wo Birgit die Gäste betreut und Hubert Landwirt aus Leidenschaft ist.

Als Skilehrer fördert er in der örtlichen Skischule Warth schon junge Talente.



SEINE ERFOLGE IM ÜBERBLICK.

- › Gewinn der Europacup-Gesamtwertung 1981/82.
- › Erstes Weltcuppodest 1984 in Adelboden (Schweiz).
- › Goldmedaille in der Kombination und Silber im Riesenslalom bei den Olympischen Winterspielen 1988 in Calgary (Kanada).
- › Über 30 Podiumsplätze sowie ein Weltcupsieg.



> Johannes Strolz, Geb. 1992.

SEIN WEG.

Nach zwei Jahren in der Skihauptschule Schruns, schaffte es Johannes auf das Skigymnasium Stams.

Von dort an folgten erste Erfolge, wie der Gewinn der Bronzemedaille im Super-G bei den Alpenen Juniorenmeisterschaften 2012.

In der Saison 2017/18 gewann Johannes die Gesamtwertung im Europacup.

Aufgrund ausbleibender Erfolge im Weltcup, verlor er im Frühjahr 2021 seine Kaderzugehörigkeit beim ÖSV. Das Training musste er von nun an selber organisieren und auch das Präparieren seiner Rennskier machte er eigenhändig.

Völlig überraschend erreichte er am 09. Jänner 2022 mit Startnummer 38 seinen ersten Weltcupsieg in Adelboden (Schweiz).

Am 22. Jänner 2022 folgte ein fünfter Platz beim Slalom in Kitzbühel (Tirol - Österreich).



VATER & SOHN: HUBERT & JOHANNES STROLZ

OLYMPIAMÄRCHEN 2022.

Es war einer der emotionalsten Momente der Olympischen Winterspiele 2022 in Peking, ein echtes Gänsehautmoment, ein Moment, in dem ganz Österreich mitfieberte und einem Warther die Daumen drückte.

Einem, der immer als Talent im Skizirkus galt, der seinem Vater, dem Olympiasieger Hubert Strolz nacheiferte, einem, dem im Alter von 29 Jahren aber kaum noch jemand den ganz großen Durchbruch zutraute.

Die Olympischen Spiele wurden zu seinem Moment, zu seinem großen Auftritt, seinem persönlichen Triumphzug. Die Geschichte eines Sportlers mit ehrlichem Kämpferherz, der niemals aufgibt, bescheiden bleibt, der aber immer an sich glaubt, von seinem erfolgreichen Vater leidenschaftlich unterstützt wird und am Ende auf der ganz großen Bühne belohnt wird.

#STOLZAUFSTROLZ



- > Der fünfte Platz im Abfahrtsrennen am 10. Februar 2022 war die Basis für den späteren Gewinn der Goldmedaille in der Alpinen Kombination.
- > Sechs Tage später folgte die Silbermedaille im Olympia-Slalom. Genau wie sein Vater Hubert, der vor 34 Jahren in Calgary Olympia Gold (in der Kombination) und Silber (im Riesentorlauf) gewonnen hatte.
- > Als Draufgabe gewann Johannes am letzten Tag der Winterspiele, am 20. Februar 2022, noch die Goldmedaille im Teambewerb.
- > **Aufsteiger des Jahres:** Wahl zum Aufsteiger des Jahres 2022.

WEITERE INFOS.



SKIGEBIET

In Warth-Schröcken, dem Schneegarant am Arlberg erwartet Sie eine Naturschneesituation die ihresgleichen sucht.

#skiarlberg

Ski Arlberg ist das größte zusammenhängende Skigebiet Österreichs sowie eines der fünf größten der Welt. In Verbindung mit der bekannten Arlberg-Qualität wird jeder Skitag zu einem einzigartigen Erlebnis.

Durch die Zusammenschlüsse können alle Orte am Arlberg, von Warth-Schröcken über Lech Zürs bis Stuben, St. Christoph und St. Anton auf Skiern und ohne Skibus erreicht werden.

- › Mehr als 300 km Skiabfahrten.
- › Mehr als 200 km Tiefschneeabfahrten.
- › 87 Bahnen und Lifte.
- › Vielfältige Abfahrten für Anfänger und Profis.
- › Eine der schneesichersten Regionen in den Alpen.
- › Diverse Funparks & viele weitere Highlights.

SKIPASSTARIFE.



SKIRUNDE „DER WEISSE RING“.

Eine halbtägige, sportliche Herausforderung mit 22 Skiabfahrtskilometern und ca. 5.500 Höhenmetern auf leichten und mittelschweren Skiabfahrten mit Aussichtsplattformen.

TIPP: Besuchen Sie das **Kästle-Museum** an der Rüfikopf Bergstation.

SKIRUNDE „RUN OF FAME“.

Spektakuläre Skirunde durch das Skigebiet Ski Arlberg. Die 85 Kilometer lange Rundfahrt mit 18.000 Höhenmetern führt von der Dorfbahn Warth über den Saloberkopf nach Lech Zürs bis St. Anton/Rendl und wieder zurück. Sie ist jenen Skipionieren und Stars aus Sport und Film gewidmet, die einst selbst die verschneiten Hänge hinabglitten.

TIPP: **Hall of Fame** – interaktive Ausstellung über Skistars am Arlberg in der Bergstation der Flexenbahn.

SKI ARLBERG APP.

Die App bringt alle Informationen aus dem Skigebiet direkt auf Ihr Smartphone – gratis erhältlich im App Store und auf Google Play. Zusätzlich tracken Sie mit der App Ihre gefahrenen Skikilometer und nehmen so an einmaligen Gewinnspielen teil.



www.skiarlberg.at
 Skilifte Warth: +43 5583 3601 | skilifte@warth.co.at
 Skilifte Schröcken: +43 5583 4259 | info@salober.at

WARTH-SCHRÖCKEN

#schneegarant

Warth-Schröcken ist Teil des Skigebiets Ski Arlberg und aufgrund der äußerst günstigen Nordwest-Staulage eine der natur-schneereichsten Regionen Europas.

Die Höhenlage sowie zahlreiche Nordhänge garantieren eine einzigartige Schneequalität und somit grenzenloses Skivergnügen bis weit in den Frühling.

- › 62 Skiabfahrtskilometer und 15 Lifte & Bahnen.
- › Höhenlage 1.500 bis 2.050 Meter.
- › Beliebttes Frühjahrsskigebiet aufgrund der Nordhänge, die auch bei wärmeren Temperaturen top Pistenverhältnisse bieten.
- › Zahlreiche Freeride-Möglichkeiten im Gelände über der Baumgrenze.

HIGHLIGHTS IM SKIGEBIET.

Funslope Steffisalp – ideales Terrain für Rookies

Panorama Photo Point – am Saloberkopf

Speed Check – bei der Kuchlbahn, Piste 260

Skimovie – dein Rennen als Film, Piste 290

Parallel Riesentorlauf – beim Sonnencruiser, Piste 259

Funcross Karhorn – Pistenspaß für alle Altersgruppen

Paulis Ski Arena – der sonnige Übungsbereich am Salober

Paulis Kids Cross – Parcourslauf bei der Kuchlbahn

Paulis Kinderland – das Kinderübungsgelände direkt in Warth

Paulis Photo Point – bei der Bergstation Dorfbahn Warth

SKI-IN & SKI-OUT.

Zahlreiche Unterkünfte befinden sich direkt an der Piste. Mit der Dorfbahn Warth sowie den Dorfabfahrten in Schröcken und Warth bietet der Schneegarant am Arlberg noch mehr Ski-Komfort! Zusätzlich fahren in Warth-Schröcken kostenlose Skibusse, die Sie bequem und in nur wenige Minuten direkt ins Skivergnügen bringen.

ONLINE TICKET SHOP.

Einfach und kontaktlos zu Ihrem Ticket. Tickets für Warth-Schröcken und Ski Arlberg können online gekauft werden. Nach dem Kauf erhalten Sie einen QR-Code, den Sie an einer der Pickup-Boxen oder den Skipasskassen einlösen können.

Pickup-Boxen & Skipasskassen:

Dorfbahn Warth, Steffisalp-Express,
Jägeralp-Express & Salober-Jet.



www.warth-schroecken.at

Skilifte Warth: +43 5583 3601 | skilifte@warth.co.at

Skilifte Schröcken: +43 5583 4259 | info@salober.at

SKIPASSTARIFE.



SKIZEIT

Bei uns sind absolute Profis
am Werk und am Berg.
Ihre Sicherheit steht an
oberster Stelle.



SKI- SCHULEN

SKISCHULE WARTH SKI-/SNOWBOARD- & KINDERSKISCHULE.

Mathias Fritz, Skischulleiter
+43 5583 3443
info@skischule-warth.com
www.skischule-warth.com

SKISCHULE SALOBER-SCHRÖCKEN SKI-/SNOWBOARD- & KINDERSKISCHULE.

Daniel Hutle, Skischulleiter
+43 5583 4259 600
info@skischule-salober.at
www.skischule-salober.com

SCHNEESPORTSCHULE WARTH - ARLBERG SNOWSPORTS.

Marcel Fetz, Skischulleiter
+43 664 38 33 632
ski@arlberg-snowsports.at
www.arlberg-snowsports.at

SCHNEESPORTSCHULE SCHRÖCKEN.

Josef Staggl, Skischulleiter
+43 664 25 25 200 oder +43 664 75 75 500
info@skischule-schroecken.com
www.skischule-schroecken.com

KONZESSIONIERTE SKILEHRER - TANNBERG SKIGUIDES.

Jürgen Strolz	Gerhard Strolz
+43 664 38 01 540	+43 664 32 69 300
juergen@skitannberg.at	gerhard@skitannberg.at
www.skitannberg.at	www.skitannberg.at

OUTDOOR EXPERTEN

OUTDOOR SCHULE ARLBERG SNOWSPORTS.

Marcel Fetz, staatl. gepr. Skiführer, Paragliding Tandem Pilot, Bergwanderführer & Mountainbike Guide
+43 664 38 33 632
ski@arlberg-snowsports.at
www.arlberg-snowsports.at

ALPINSCHULE SCHRÖCKEN.

Josef Staggl, staatl. gepr. Ski- & Bergführer, Canyoning-Guide
+43 664 25 25 200 oder +43 664 75 75 500
info@alpinschule-schroecken.at
www.alpinschule-schroecken.at

ALPINSCHULE WIDDERSTEIN.

Christian Fritz, staatl. gepr. Ski- & Bergführer, Rafting- & Canyoning-Guide
+43 660 21 49 207
office@alpinschulewiderstein.com
www.alpinschulewiderstein.com

HOLZSCHOPF.COM.

Jürgen Strolz, staatl. gepr. Skiführer, Canyon- & Trekkingschule
+43 664 38 01 540
info@holzschoopf.com
www.holzschoopf.com

GUIDE MATHIAS FRITZ.

Mathias Fritz, staatl. gepr. Ski- & Bergführer, Canyoning- & Mountainbike-Guide
+43 664 51 27 357
mathias_fritz@live.at

FREERIDE ELDORADO

Naturschnee soweit das Auge reicht und 200 Kilometer naturbelassene Tiefschneeabfahrten lassen Freeriderherzen höher schlagen!

FREERIDEERLEBNIS GARANTIERT.

- › Warth-Schröcken darf sich mit Stolz zu einer der schneereichsten Skigebiete der Alpen zählen.
- › Größtenteils nach Norden ausgerichtete Hänge sorgen für perfekte Freerideerlebnisse.
- › Oberhalb der Baumgrenze gelegen bietet jede Tiefschneeabfahrt Gaudi pur.
- › Kurze Aufstiege eröffnen weitere Dimensionen an Powderabfahrten.

SICHERHEIT WIRD GROSS GESCHRIEBEN.

- › Die örtlichen Skischulen bieten täglich Freeride-Crashkurse für den sicheren Einstieg ins Geländefahren sowie weitere Top-Angebote für alle Könnernstufen an.



FREERIDE HIGHLIGHTS.

- › **Freeride Crashkurs**
Alle Wintersportler, die von „Heute auf Morgen“ das Freeriden erlernen möchten, bekommen hier den schnellen und sichereren Einstieg gewährt.
- › **Pfarrer Müller Freeride Tour**
Auf geschichtsträchtigen Spuren auf der Originalstrecke von Pfarrer Johann Müller. Er brachte im 19. Jh. die ersten Skier nach Warth um die Strecke von Warth nach Lech im tiefverschnittenen Gelände zu bewältigen.
- › **Arlberg Tiefschneekulinarium**
Ein fulminanter Powdertag gespickt mit kulinarischen Höhepunkten in ausgewählten Lokalen.
- › **Arlberg Freeride Safari**
Die XXL Freeride Tour am Arlberg. Von Warth-Schröcken geht es über das weiße Gold bis nach St. Anton.
- › **Heliskiing**
Das ultimative Erlebnis und österreichweit nur am Arlberg möglich! Ein Abenteuer das garantiert Unvergessen bleibt.



Für detaillierte Informationen und Buchungen bitten wir Sie um Kontaktaufnahme mit unseren Skischulen und Outdoor Experten. Kontaktdaten siehe Seite 30 & 31.

SKIVERLEIH & SPORTSHOPS

SPORT JUG

An den Talstationen Steffisalp-Express,
Jägeralp-Express und Salober-Jet.
+43 5583 39827
www.sport-jug.at
info@sport-jug.at

Verkauf & Verleih: Ski- & Snowboardausrüstung, Freeride- & Skitourenausrüstung, Langlaufausrüstung, Schneeschuhe, Rodel/Schlitten, Mode, ...

TIPP: Depotmöglichkeit & Bootfitting

SPORT KNITEL

Hnr. 54, 6767 Warth
+43 5583 3612
www.sport-center-hotel-garni.at
sport-center-hotel-garni@aon.at

Verkauf & Verleih: Ski- & Snowboardausrüstung, Langlaufausrüstung, Schneeschuhe, Rodel/Schlitten, Mode, ...

SPORTTRAUM WARTH.

Lech Valley Lodge
Hnr. 55, 6767 Warth
+43 664 340 48 75
www.sporttraum.at
info@sporttraum.at

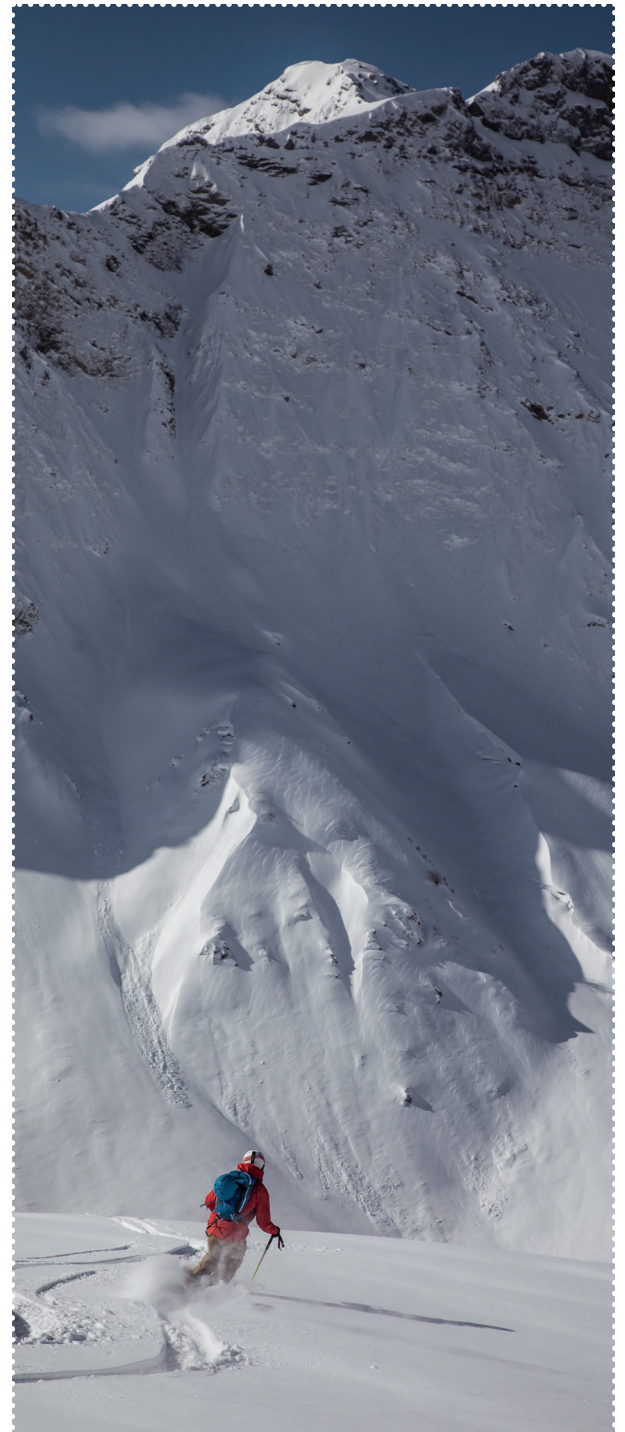
SPORTTRAUM SCHRÖCKEN.

Heimboden 78b
6888 Schröcken
+43 664 340 48 75
www.sporttraum.at
info@sporttraum.at

Verkauf: Ski & Skischuhe, Skitourenausrüstung, Sporttextilien, Fashion, Accessoires (Brillen, Handschuhe, Mützen, Protektoren, ...), Naturprodukte aus der Region, ...

Verleih: Skiverleih, Snowboardverleih, komplette Skitourenausrüstung, Freerideski, Schneeschuhe, Rodel/Schlitten, Protektoren, Helme, ...

TIPP: Depotmöglichkeit & Ski-Lieferservice



KINDER- SKISCHULEN

Salober-Schröcken.

+43 5583 4259 600
info@skischule-salober.at
www.skischule-salober.com

PAULIS ABENTEUERLAND.

Lernen mit Spaß und Abwechslung! Im sonnigen und modernen Kinderübungsgelände der Skischule Salober-Schröcken, wird der Skiunterricht zu einem ganz besonderen Wintererlebnis und beim Tubing am Skikarussell ist Schneespaß pur angesagt! Mit spielerischen Lernmethoden, modernsten Unterrichtshilfen, idealen Geländeformen und dem fröhlichen Maskottchen „Pauli“ erzielen die Kids hier rasch Fortschritte. Coole Highlights warten auf alle Skikurskinder in unserem Salober Kids Club. Ganz nach unserem Motto „Winter. Neu erleben“.



PAULI'S KINDERLOUNGE.

In Pauli's Kinderlounge mit beheiztem Kinderraum, Spielmöglichkeiten sowie kindgerechten Sanitäreinrichtungen können sich die kleinen Skizwerges zwischendurch aufwärmen und in einer gemütlichen kindgerechten Atmosphäre neue Energie tanken.

PAULIS GUMMIBÄRENHÜTTE.

Unsere skischuleigene Wärmestube mit Teebar direkt an der Familienabfahrt ist ideal für eine kleine Pause zwischendurch. Hier gibt es Spaß und Abwechslung auch bei kaltem Wetter.



EIGENER LIFTZUGANG FÜR SKISCHULKINDER.

Ihre Kinder stehen bei uns an 1ster Stelle: Keine Wartezeiten und langweiliges Schlangestehen durch die skischuleigenen Kinderzugänge mit lustigem Sunkid-Torbogen an den Talstationen Salober-Jet & Sonnen-Jet.

SKIDOO-RAFTING.

Ein absolutes Highlight ist das wöchentlich stattfindende Skidoo-Rafting mit der Skischule Salober-Schröcken. In einem speziell präparierten Parcours drehen die Kids in unserem knallroten Boot ein paar unvergessliche Runden.



› Warth.

+43 5583 3443
info@skischule-warth.com
www.skischule-warth.com

PAULIS KINDERLAND.

Paulis Kinderland bietet alles für einen tollen, erlebnisreichen, lustigen, schönen, lehrreichen, interessanten und erfolgreichen Skitag. Im **Kinderland der Skischule Warth** werden Kinder ab 3 Jahren betreut.

Ein Bereich des Pauli Kinderland ist unser VIP-Bereich, der nur für unsere Kursteilnehmer zur Verfügung steht. Jedes Kind wird individuell unterrichtet und umsorgt! So fühlt sich Ihr Kind ab der ersten Minute wohl bei uns. Ebenfalls schätzen unsere kleinen als auch großen Gäste das große Angebot an Attraktionen. Sei es das Spielzelt oder das Karussell – in **Paulis Kinderland** ist immer Spiel, Spaß und Aktion angesagt.

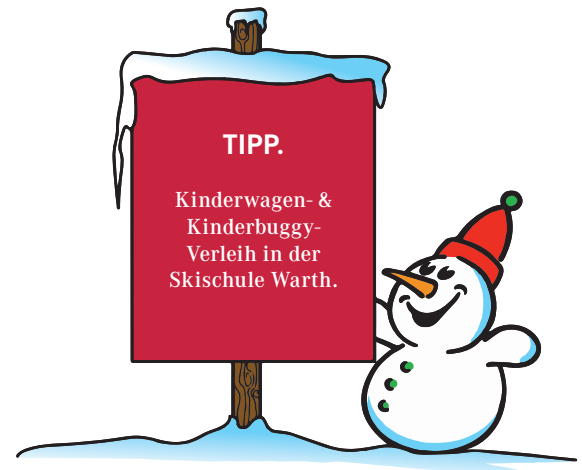


WÖCHENTLICHE HIGHLIGHTS.

Montag	Kids Slope
Dienstag	Fotoshooting
Mittwoch	Fun Slope
Donnerstag	Technikprogramm
Freitag	Skirennen

ABERDEEN CHILLOUT LOUNGE.

Die Aberdeen Chillout Lounge, der Treffpunkt für alle Kinder und Eltern, befindet sich direkt bei der Skischule Warth.



› Arlberg Snowsports.

+43 664 38 33 632

ski@arlberg-snowsports.at

www.arlberg-snowsports.at

LERNEN MIT SPASS UND ABWECHSLUNG.

Mit kindergerechten Lernmethoden, modernsten Hilfsmitteln, idealen Geländeformen und durch eine Einteilung nach Altersgruppen wird das Skifahren mit Leichtigkeit erlernt. Verschiedene Hilfsmittel (Zauberstab, Seile, Fun-Noodles, Bänder, Hütchen uvm.) helfen die Technik beim Skifahren zu optimieren. Jedoch machen erst die Extras den Skikurs für Ihre Kinder zu einem unvergesslichen Erlebnis.

WIR GARANTIEREN.

- › Kleine Gruppen von **max. 8 KINDER** für mehr **SICHERHEIT** und großen **Lern- & Spaßfaktor!**
- › Kursbeginn **TÄGLICH** am Sammelplatz beim Wannenkopflift und in Paulis Kinderland in Warth.
- › Täglich von **10:00 – 15:00 Uhr**, inklusive 1 h Mittagsbetreuung.
- › Für Kinder **ab 4 Jahren** bis hin zu Jugendlichen **bis 13 Jahre**.

PAULIS KINDERLAND IN WARTH.

In Paulis Kinderland haben schon Olympiasieger und Weltmeister das Skifahren gelernt! Es befindet sich in unmittelbarer Nähe zu unserem Skischulbüro direkt unterhalb des Wellnesshotel Warther Hof. Kinder und Anfänger finden in diesem speziellen Übungsbereich das ideale Gelände für die ersten Skiversuche. Neben unseren bestens ausgebildeten Skilehrer/innen sorgt ein Förderband und ein Seillift für schnelle Lernfortschritte. Für Paulis Kinderland sowie die Bahnen Wannenkopf, Dorfbahn Warth sowie Körbliftle und Kuchelbahn am Salober sind spezielle Übungsliftkarten erhältlich.

KINDER ABHOLSERVICE.

Ihre Kinder werden morgens mit dem Skischul-Taxi an verschiedenen Bushaltestellen in Warth abgeholt und nach Kursende wieder zurückgefahren. Natürlich zu geregelten Zeiten.

PAULI TALER.

Die Mittagspausen sind oft das Highlight während des Skikurses. Ihre Kinder können sich mit anderen Kindern austauschen, die Dynamik innerhalb der Gruppe wird gefördert und ein gewisses Gefühl der Selbständigkeit wird vermittelt, wenn die Eltern nicht ständig anwesend sind.

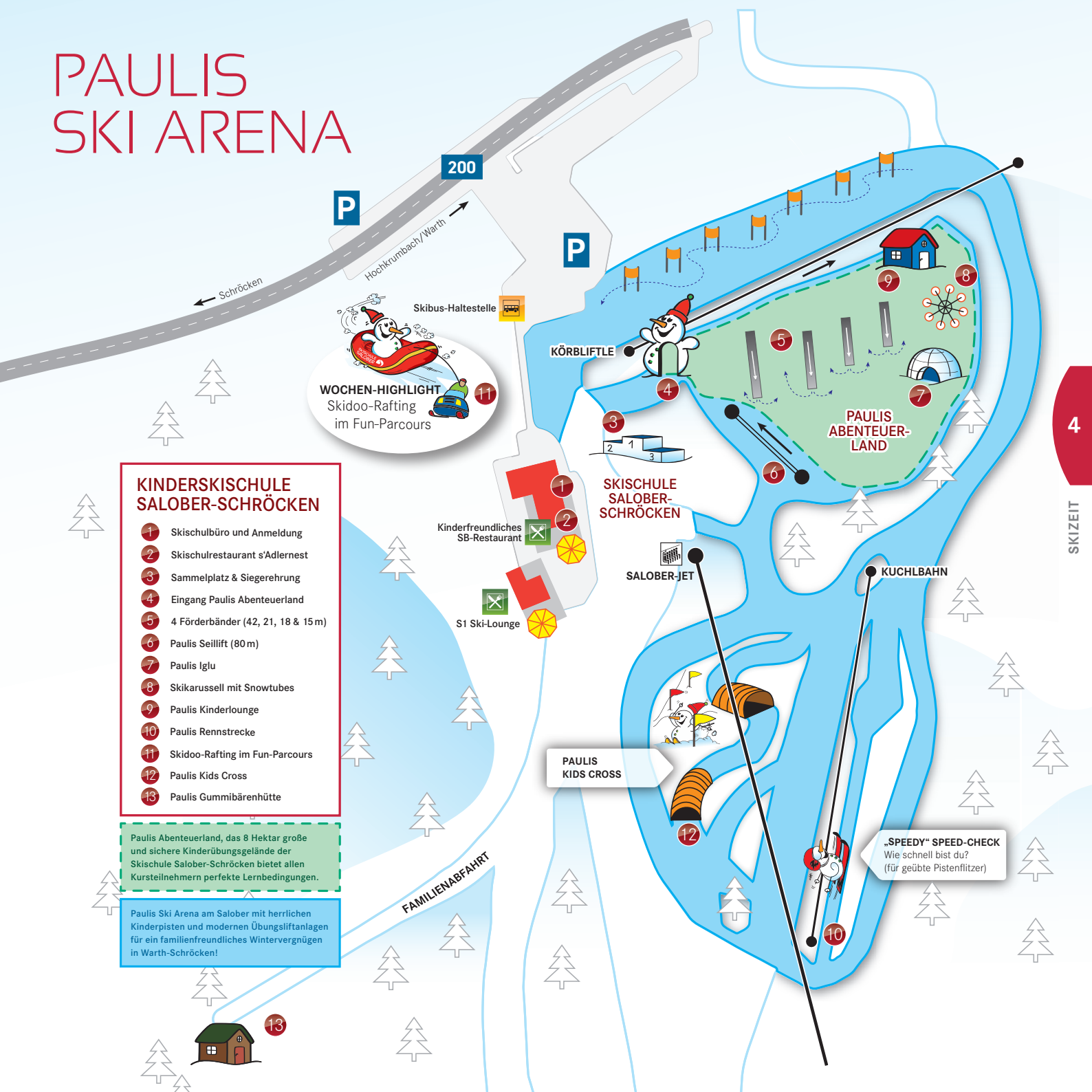
Die Skilehrer stehen beim Mittagessen stets zur Verfügung. Von speziellen „Pauli Menükarten“ können sich die Kinder ein Gericht und ein Getränk ihrer Wahl aussuchen. Die Bezahlung erfolgt am Ende kinderleicht mit den „Pauli Talern“ – sie sind für Kinder bis maximal 10 Jahren einlösbar.



KINDERSKIRENNEN – JEDEN DONNERSTAG.

Das Skirennen als **Höhepunkt** um 10:30 Uhr, mit toller Preisverleihung um 15:00 Uhr. Beim Kinderskirennen können die Kinder beweisen, was sie in den vergangenen Tagen im Skikurs gelernt haben. Bei der **Siegerehrung** erhält jedes Kind eine **Medaille**.

PAULIS SKI ARENA



KINDERSKISCHULE SALOBER-SCHRÖCKEN

- 1 Skischulbüro und Anmeldung
- 2 Skischulrestaurant s'Adlernest
- 3 Sammelplatz & Siegerehrung
- 4 Eingang Paulis Abenteuerland
- 5 4 Förderbänder (42, 21, 18 & 15 m)
- 6 Paulis Seillift (80 m)
- 7 Paulis Iglu
- 8 Skikarussell mit Snowtubes
- 9 Paulis Kinderlounge
- 10 Paulis Rennstrecke
- 11 Skidoo-Rafting im Fun-Parcours
- 12 Paulis Kids Cross
- 13 Paulis Gummibärenhütte

Paulis Abenteuerland, das 8 Hektar große und sichere Kinderübungs Gelände der Skischule Salober-Schröcken bietet allen Kursteilnehmern perfekte Lernbedingungen.

Paulis Ski Arena am Salober mit herrlichen Kinderpisten und modernen Übungsliften für ein familienfreundliches Wintervergnügen in Warth-Schröcken!

WOCHEN-HIGHLIGHT
Skidoo-Rafting
im Fun-Parcours

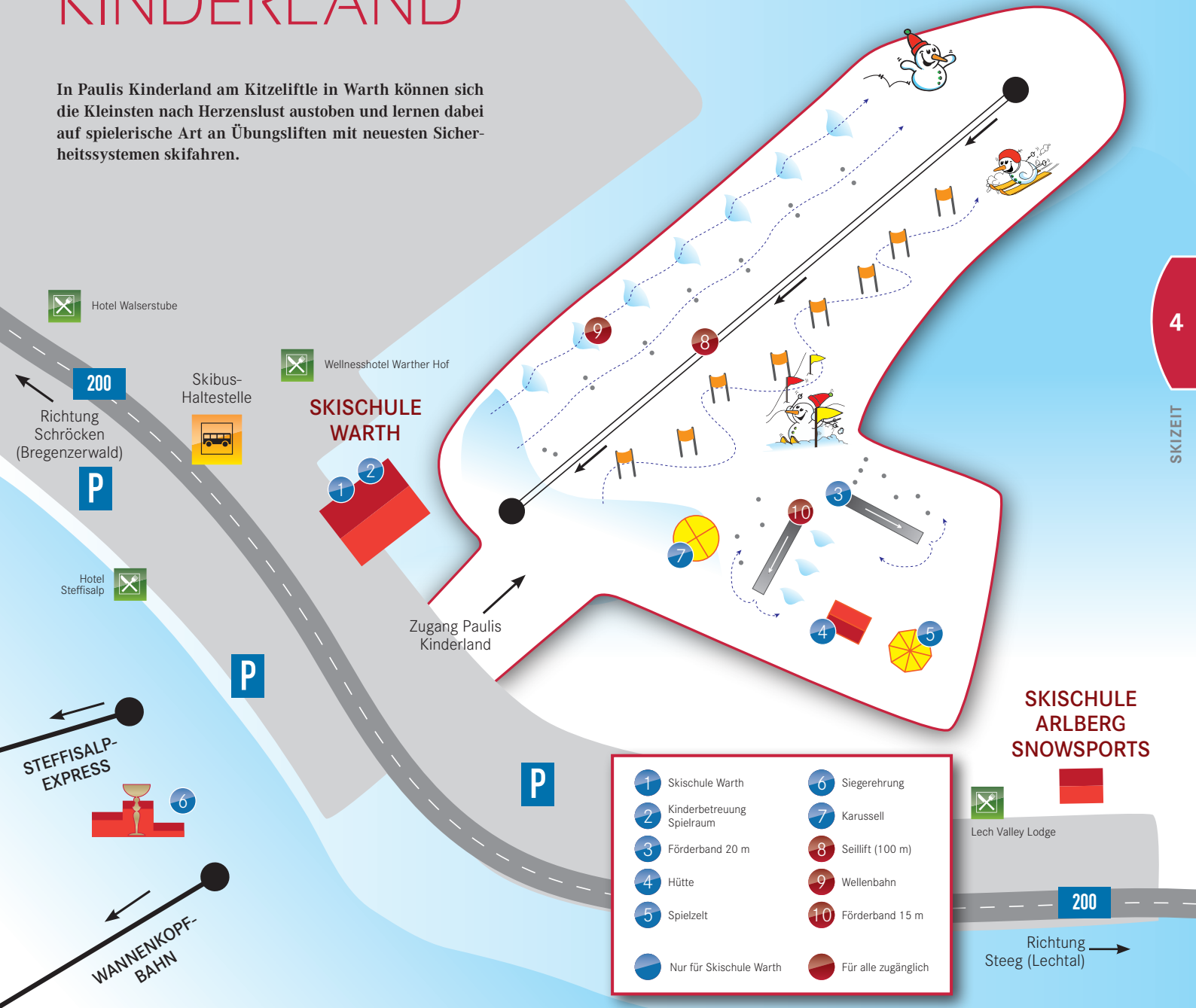
SKISCHULE SALOBER-SCHRÖCKEN

PAULIS KIDS CROSS

„SPEEDY“ SPEED-CHECK
Wie schnell bist du?
(für geübte Pistenflitzer)

PAULIS KINDERLAND

In Paulis Kinderland am Kitzlifte in Warth können sich die Kleinsten nach Herzenslust austoben und lernen dabei auf spielerische Art an Übungsliften mit neuesten Sicherheitssystemen skifahren.



PAULI TALER



KINDERLEICHT BEZAHLEN.

In Warth-Schröcken gibt es für alle Kinder die Möglichkeit bargeldlos ein köstliches Mittagmenü in ausgewählten Pauli Partnerbetrieben zu erwerben.

In den **Kinderskischulen Salober-Schröcken, Skischule Warth** und **Arlberg Snowsports** erhalten Sie den Pauli Taler mit dem Ihre Kinder in der betreuten Mittagspause durch den Skilehrer oder auch beim gemeinsamen Mittagessen mit der Familie ein leckeres Pauli Menü auswählen können.



PAULI PARTNERBETRIEBE
& WEITERE INFORMATIONEN.



AKTION KINDER- SCHNEE



DEN KINDERN GEHÖREN DIE PISTEN!

In den Kinderschneewochen kommen kleine Nachwuchsskifahrer voll auf ihre Kosten. Ein buntes Wochenprogramm von Iglu-Bauen über Husky-Schlittenfahrten bis hin zu "Pauli's Adventure Tour" und Kinderskirennen erwartet die kleinen Skiasse.

Nicht schulpflichtige Kinder von 3 - 6 Jahren (Jahrgangsgrenzen beachten!) erhalten einen kostenlosen 3-Täler-Skipass für 6 Tage und einen kostenlosen Skikurs für 4 Tage, wenn sie in Begleitung von mindestens einem Erwachsenen 7 Nächte in Warth-Schröcken verbringen.



TERMINE, JAHGANGSGRENZEN
& TEILNEHMENDE BETRIEBE.



SKIFREI

Auch Winterwandern, Langlaufen, Rodeln und Schneeschuhtouren lassen den Schnee unter den Füßen knistern.



WINTER- WANDERWEGE

Präparierte Winterwanderwege in tiefverschneiter Natur führen Sie zu den schönsten Plätzen am Hochtannberg.



DORFRUNDGANG WARTH.

Gesamtgehzeit: ca. 2 Stunden

WANDERWEG DORFBAHN WARTH.

Gesamtgehzeit: ca. 30 Minuten

SIMMELRUNDWEG.

Gesamtgehzeit: ca. 2,5 Stunden

VOM KALBELESEE ZUM KÖRBERSEE & RETOUR.

Gesamtgehzeit: ca. 2,5 Stunden

RUND UM DEN KALBELESEE.

Gesamtgehzeit: ca. 40 Minuten

SONNENWANDERUNG GEHREN/LECHLEITEN.

Gesamtgehzeit: ca. 2,5 Stunden

Eine übersichtliche Karte mit allen Winterwanderwegen erhalten Sie im Tourismusbüro sowie in Ihrer Unterkunft.

SCHNEE- SCHUHTOUREN

Auf einsamen Pfaden führt Sie Ihr Wanderführer durch die atemberaubende Winterlandschaft zu unberührten Plätzen am Hochtannberggebiet. Die Schneeschuhtouren werden je nach Wetter- und Schneesituation sorgsam ausgewählt.

GEFÜHRTE TOUREN.

Die wöchentlich geführten Schneeschuhtouren finden Sie im Wochenprogramm. Zusätzlich können individuell geführte Touren bei den Skischulen und Outdoor Experten gebucht werden – Tagestouren, Halbtagestouren oder gemütliche Abendwanderungen werden angeboten.

SCHNEESCHUHVERLEIH.

Sport Knitel Warth | +43 5583 3612

Sport Jug Warth | +43 5583 39827

Sporttraum Warth | +43 664 34 04 875

Sporttraum Schröcken | +43 664 34 04 875

› Bitte beachten Sie.

Schneeschuhtouren im freien Gelände müssen sorgfältig geplant werden. Bitte beachten Sie stets den aktuellen Lawinlagebericht, wenn Sie selbstständig auf Tour gehen! Für Unfälle im freien Gelände wird nicht gehaftet. Wir empfehlen Ihnen, an geführten Touren mit geprüften Guides teilzunehmen.



LANGLAUFEN & SKATEN

Die Höhenloipen liegen am Hochtannbergpass auf über 1.600 m Seehöhe und bieten ein unvergessliches Höhentaining und ideale Trainingsbedingungen. Die Benützung ist kostenlos.

RUNDKURS JÄGERALPE. 1

Gesamtlänge: 1,5 km | Kategorie: Klassisch und Skating
Schwierigkeit: Leicht | Einstieg: Hotel Jägeralpe

RUNDKURS SIMMEL. 2

Gesamtlänge: 4,5 km | Kategorie: Klassisch
Schwierigkeit: Mittel | Einstieg: Hotel Jägeralpe, Hotel Adler, Talstation Salober-Jet

RUNDKURS KALBELESEE. 3

Gesamtlänge: 2 km | Kategorie: Klassisch und Skating
Schwierigkeit: Leicht | Einstieg: Talstation Salober-Jet

RUNDKURS FALKENKOPF/KÖRBERSEE. 4

Gesamtlänge: 6 km | Kategorie: Klassisch
Schwierigkeit: Schwer | Einstieg: Talstation Salober-Jet

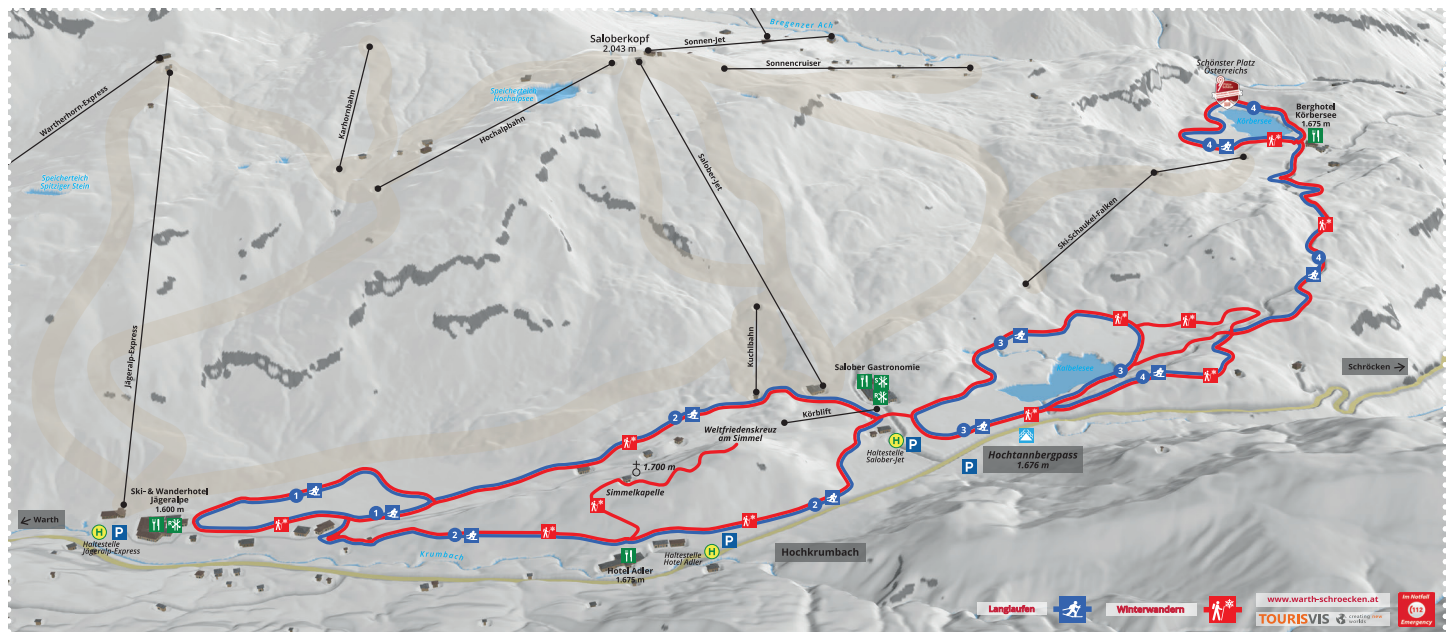
VERLEIH & KURSANGEBOTE.

Langlaufausrüstung kann in den Sportshops (siehe S. 34) ausgeliehen werden. Langlaufkurse werden von den Skischulen und Outdoor-Experten in Warth-Schröcken angeboten.

Bitte beachten Sie.

Die Loipen werden bei Bedarf täglich präpariert. Bei Schneefall und/oder Sturm kann nicht gewährleistet werden, dass die Loipen den ganzen Tag über präpariert sind. Wir bitten um Verständnis.

Unsere Langlaufloipen werden parallel auch als Winterwanderwege geführt, deshalb können Sie auch auf Spaziergänger treffen. Nehmen Sie Rücksicht aufeinander!



RODELN

› Rodelbahnen in Warth-Schröcken.

RODELBAHN „VON DER HÖHI“ IN WARTH.

Am Ortsausgang von Warth (ab dem Dorfplatz Warth, Richtung Reutte, 200 m unter dem Feuerwehrhaus Warth) befindet sich die Rodelbahn auf der rechten Seite. Sie ist täglich bis 22.00 Uhr beleuchtet. Benützung kostenlos.

Länge: 700 m

Rodelverleih: In den örtlichen Sportshops.

RODELBAHN BEI DER DORFBAHN WARTH.

Bequem und komfortabel geht's mit der Gondel auf den Berg von wo Sie über die Rodelbahn zurück ins Tal sausen können. Mit gültigem Skipass ist der Rodelspaß tagsüber sogar kostenlos.

Länge: 500 m

Rodelverleih: Direkt bei der Talstation der Dorfbahn.



› Wöchentliche Rodelabende.

RODEL-GAUDI RODELBAHN „VON DER HÖHI“.

Rodelabend mit lustiger Traktorauffahrt und Getränkebewirtung. Standort der Rodelbahn siehe S. 54. Es gilt Helmpflicht für alle! Gruppen ab 10 Personen bitte anmelden unter +43 664 41 20 529.

Länge: 700 m

Rodelverleih: Direkt bei der Rodelhütte am Ende der Rodelbahn.



RODELABEND DORFBAHN WARTH.

Wer rodeln, der jodelt! Perfekter Rodelgenuss mit Bahnauffahrt und einer rasanten Abfahrt über die Naturrodelbahn.

Länge: 500 m

Rodelverleih: Direkt bei der Talstation der Dorfbahn.

RODELABEND IN SCHRÖCKEN.

Jeden Mittwoch von 17.15 – 19.00 Uhr. *

Spannende Rodelpartie auf der 2 km langen und beleuchteten Rodelstrecke. Mit dem Rodelbus geht's gemütlich zum Start in der Parzelle Nesslegg (Haus Annette). Die 6er Bar am Ende der Rodelstrecke (Schröcken Kirche) sorgt für Getränkebewirtung.

Es besteht Helmpflicht für alle!

Sondertermine für Gruppen ab 10 Personen sind auf Anfrage möglich (+43 5519 267).

Länge: 2 km

Rodelverleih: Beim Start (Haus Annette) sowie am Ende (6er Bar).

Buszeiten - Abfahrt bei der 6er Bar:

17:15 | 17:30 | 17:45 | 18:00 | 18:15 | 18:30 | 18:45 | 19:00

Letzter Bus nach Schröcken-Unterboden: siehe Aushang im Ziel.

Letzter Bus nach Schröcken-Nesslegg: 19.00 Uhr.

***Außerhalb der Betriebszeiten ist die Benutzung der Rodelbahn nicht erlaubt (Skibetrieb).**

**TERMINE & TARIFE
RODELABENDE.**



MOBILITÄTSTIPP WARTH-SCHRÖCKEN.

Der kostenlose Dorfbus bringt unsere Gäste sicher und bequem in nur wenigen Minuten von allen Unterkünften in Warth-Schröcken zum Skigebiet.

Der Dorfbus kann jederzeit auch für Fahrten zwischen Warth und Schröcken genutzt werden. Egal ob zu den Winterwanderwegen, Langlaufloipen, Rodelbahnen/Rodelabenden oder zum gemütlichen Einkehrschwung, der Dorfbus steht Ihnen zur Verfügung. Nützen Sie unsere Busse und genießen Sie einen autofreien Urlaub.



ACHTSAMKEIT, RESILIENZ & GLÜCK

Mit einem Urlaub in den Bergen das Geheimnis der inneren Stärke kennenlernen. Der Atem der Berge und die intakte Natur unterstützen ein leichteres und glücklicheres Leben.

WAS BEDEUTET RESILIENZ?

Resilienz = innere Stärke. In unserer schnelllebigen Zeit scheint es oft unmöglich Stress und Sorgen zu entkommen. Widrige Lebensumstände belasten das Wohlbefinden, laugen aus und werfen manche so richtig aus der Bahn – aber eben nicht alle. Warum das so ist, ist eine Frage der Resilienz – der inneren Widerstandsfähigkeit.

WÖCHENTLICHES ATEM- & MENTALPROGRAMM.

Die Teilnehmer erfahren, wie die Resilienzfähigkeit unterstützt und gelebt werden kann und warum resiliente Menschen als glücklicher gelten. Dabei regen Rebecca und Carmen zum Nachdenken an und vermitteln praktische Übungen zum Stärken der Widerstandsfähigkeit. Ziel ist es, den Teilnehmern beizubringen, wie sie ein grundsätzlich leichteres, selbstbestimmteres und glücklicheres Leben führen können.

Das Programm wird je nach Wetter angepasst und findet In- und/oder Outdoor statt. Es wird aus folgenden Punkten zusammengestellt:

- › Waldbaden
- › Vortrag zum Thema Resilienz
- › Vortrag zum Thema Glück
- › Stress-Relief Meditation
- › Phantasiereise



REBECCA MANSER- MENTALTRAINERIN & ENERGETIKERIN.



Als Mentaltrainerin und Energetikerin gehe ich von einem ganzheitlichen Bild des Menschen aus. Mein Anliegen ist es, Methoden zugänglich zu machen, um ein leichtes und zufriedenes Leben führen zu können. Ob bei Vorträgen oder bei individuellen Einzeltrainings - mein Ziel ist es jeden Einzelnen zu unterstützen, um ein körperliches und energetisches Gleichgewicht herzustellen, was wiederum die innere Stärke und das Gefühl von Lebensglück fördert.

CARMEN DREXEL - ATEM- & ENTSPANNUNGS- COACH, ACHTSAMKEITSTRAINERIN.

Manchmal scheint der Berg, den es zu bewältigen gilt als unüberwindbar. Viele Menschen sind mit Sorgen und Ängsten belastet, sodass sie den Bezug zur Natur, zu ihren Wurzeln und zu sich selbst verloren haben. Durch meine Ausbildung zum Atem- & Entspannungcoach sowie zur Achtsamkeitstrainerin fand ich Wege, diesen Bezug wiederherzustellen. Ich bin überwältigt wie schnell und effektiv schon kurze Übungen wirken und möchte diese Erfahrung weitergeben.



TERMINE & WEITERE INFOS.



WEITERE AKTIVITÄTEN

GEFÜHRTE LATERNENWANDERUNG.

Gemütliche Abendwanderung durch die Winterlandschaft und den verschneiten Wald im romantischen Lichterschein der Laternen. Die wöchentlich geführten Touren finden Sie im Wochenprogramm.

Buchung und weitere Informationen unter:

Warth-Schröcken Tourismus, +43 5583 3515,
www.warth-schroecken.com



EISKLETTERN.

Am funkelnd glitzernden, tief gefrorenen Wasserfall geht es steil nach oben - mit Seil, Klettergurt und Steigeisen. In und rund um Warth-Schröcken finden sich zahlreiche Eisfälle, die perfekte Bedingungen sowohl für Anfänger als auch Fortgeschrittene bieten.

Buchung und weitere Informationen unter:

Alpenschule Widderstein, +43 660 21 49 207,
www.alpenschulewidderstein.com



TANDEM PARAGLIDING.

Frei wie ein Adler im Wind - dieses überwältigende Gefühl, hoch über den Bergen der Lechtaler- und Allgäuer Alpen. Ein einzigartiges und unvergessliches Erlebnis in luftiger Höhe.

Buchung und weitere Informationen unter:

Outdoor Schule Arlberg Snowsports, +43 664 38 33 632,
www.arlberg-snowsports.at



HUSKY-SCHLITTENFAHRTEN.

Mit dem Huskyschlitten durch die Winterlandschaft sausen ist ein ganz besonderes Erlebnis. Nach ein paar Runden kann man sogar lernen, wie man den Schlitten selbst lenkt und die Huskys richtig führt. Ein Abenteuer für die ganze Familie!

Buchung und weitere Informationen unter:

Marc van Landeghem, +43 664 24 07 422,
www.huskytouren.at



EISLAUFEN IN WARTH.

Eislaufen unter freiem Himmel auf dem kleinen, aber feinen Eislaufplatz beim Dorfplatz in Warth. Ein Spaß für Groß und Klein.

Weitere Informationen unter:

Warth-Schröcken Tourismus, +43 5583 3515,
www.warth-schroecken.com

RESTAURANTS, BARS & SKIHÜTTEN

Beim Essen entstehen
Begegnungen. Traditionelle
Gerichte, urige Stuben und ge-
mütliche Restaurants - mit
viel Liebe zum Gast.



RESTAURANTS, BARS & SKIHÜTTEN.

IN WARTH-SCHRÖCKEN.

Gutbürgerliche Köstlichkeiten bis hin zur gehobenen Küche. Das gastronomische Angebot in Warth-Schröcken ist bunt und vielfältig, sodass bestimmt für Jedermann die passende Lokalität dabei ist.



IM SKIGEBIET.

Zahlreiche Restaurants und Einkehrmöglichkeiten befinden sich mitten im Skigebiet oder direkt an der Piste. Somit steht jedem offen: Schneller Einkehrschwung und gleich wieder auf die Bretter oder doch lieber eine gemütliche Pause auf einer der Sonnenterrassen genießen?



APRÈS-SKI & NACHTSCHWÄRMEREI.

Après-Ski mit guter Musik und ausgelassener Stimmung rundet einen aktiven Tag in den Bergen perfekt ab. Oder wie wäre es nach dem Abendspaziergang mit einem leckeren Cocktail in einer der stylischen Hotelbars und Lounges?



TAKE AWAY.

Viele Betriebe bieten Take Away für kulinarische Hochgenüsse in der Unterkunft an. Diese sind im Restaurantführer entsprechend gekennzeichnet. Der Restaurantführer ist als Ausdruck bei Ihrem Vermieter und im Tourismusbüro erhältlich. Sie finden diesen auch zur Online-Ansicht auf unserer Homepage.

TISCHRESERVIERUNG.

Damit es mit einem gemütlichen Essen auch sicher klappt, empfehlen wir dringend (vor allem abends) im Vorhinein eine Tischreservierung zu tätigen.

GASTRONOMIEBETRIEBE
MIT KONTAKTDATEN.



A-Z INFO

Von A wie Apotheke
bis Z wie Zugverbindung
finden Sie hier wichtige
Informationen, die Sie
für Ihren Aufenthalt
benötigen könnten.

A

ANREISE.

Möglichkeit 1: L200 ab Bregenz/Dornbirn über den Bregenzerwald und Hochtannbergpass

Möglichkeit 2: B198 ab Reutte durch das Tiroler Lechtal
Die Straße L198 zwischen Warth und Lech ist im Winter immer gesperrt (Lawinengefahr).

APOTHEKE.

Katharinen Apotheke, Bezaú

Platz 39, 6870 Bezaú | +43 5514 20 102

Hausapotheken bei allen Ärzten integriert, siehe A: „Arzt“

ARZT.

Dr. Andreas Wüstner | +43 5515 25373

Unterdorf 2c, 6886 Schoppernau im Bregenzerwald

Dr. Franz Anton Ganthaler | +43 5515 2205

Am Stein 367, 6883 Au im Bregenzerwald

Dr. Heidi Kaufmann | +43 5518 21100

Brand 547, 6881 Mellau im Bregenzerwald

Dr. Karin Haß-Schletterer | +43 5633 5211

Holzgau 73, 6654 Holzgau im Lechtal

Dr. Hofmann & Dr. Jäger | +43 5634 6222

Dorf 55d, 6652 Elbigenalp im Lechtal

B

BAHNHÖFE.

Bahnhof Bregenz | Bahnhof Dornbirn | Bahnhof Reutte |
Zugverbindungen: siehe Z

BANK.

Raiffeisenbank Warth (im Gemeindezentrum)

+43 5583 3501 | www.raiffeisen.at

BANKOMAT.

In Warth bei der Raiffeisenbank im Foyer

In Schröcken beim Tourismusbüro/Gemeindesaal (außen)

BUSVERBINDUNGEN.

Kostenloser Dorfskibus zwischen Schröcken und Warth

Linie 850/852 Bregenzerwaldbus nach Dornbirn

Linie 110 Lechtalbus nach Reutte

Alle Verbindungen unter www.vmobil.at

F

FRISÖR.

Wellnesshotel Warther Hof in Warth

Terminvereinbarung unter: +43 5583 3504-511

FUNDAMT.

Warth (im Gemeindeamt): +43 5583 3515-15

Schröcken (im Tourismusbüro): +43 5519 267-0

G

GESCHÄFTE – MODE – LEBENSMITTEL.

Spar-Markt Schröcken | +43 5519 30330

Spar-Markt Knitel, Warth | +43 5583 361210

SPORTTRAUM, Schröcken | +43 664 34 04 875

SPORTTRAUM, Warth | +43 664 34 04 875

Sport Knitel, Warth | +43 5583 3612

Sport Jug, Warth | +43 5583 39827

Altes Sennhaus, Warth | +43 676 313 00 25

Wälder Metzge, Warth | +43 5583 3598

H

HALLENBAD.

„Aqua Nova“ in Steeg/Lechtal

+43 5633 5254 | www.aquanova.at

HUSKY-SCHLITTENFAHRTEN.

Touren auf Anfrage bei **Marc van Landeghem**

+43 664 24 07 422 | www.huskytouren.at

I

INDOOR-KLETTERWAND.

Auf Anfrage bei der **Skischule Warth** | +43 5583 3443

K

KINDERBETREUUNG.

Hotel Jägeralpe, Warth | auf Anfrage: +43 5583 4250

Skischule Warth | auf Anfrage: +43 5583 3443

KOSMETIK – BEAUTY – MASSAGE – WELLNESS.

Wellnesshotel Warther Hof | +43 5583 3504-511

Hotel Jägeralpe Privat Spa | +43 5583 4250

Hotel Walserberg (Massagen) | +43 5583 3502

Nadine Moosbrugger (Med. Heilmassage) | +43 660 68 17 505

Tanja's Knetstube, Steeg (Massage) | +43 681 205 252 26

N

NOTRUF.

Feuerwehr: 122 | Polizei: 133 | Rettung: 144 | Euronotruf: 112*
 *funktioniert aus allen Netzen. Wenn kein Empfang besteht, Handy aus- und wieder einschalten und statt dem Pin-Code sofort die Notrufnummer 112 eingeben!

P

POLIZEI.

Im Gemeindezentrum in Warth | +43 59 13 38 136

POSTPARTNER WARTH.

Im Tourismusbüro Warth

MO – FR: 10.00 – 12.00 & 14.00 – 16.00 Uhr

Brief- & Paketdienste, Verkauf von Briefmarken und Postkarten.

S

SCHNEETELEFON.

+43 5583 3601-11 oder +43 5583 2255

T

TANKSTELLEN.

In Au: SHELL – ca. 24 km von Warth | ca. 14 km von Schröcken

In Steeg: Zapfsäule nur für Diesel beim ADEG,
 ca. 11 km von Warth | ca. 21 km von Schröcken

In Stockach: ENI – ca. 15 km von Warth | ca. 25 km von Schröcken

TAXI.

Ritter Herbert | Schröcken | +43 664 34 11 540

Wellnesshotel Warther Hof | Warth | +43 5583 3504

Taxi Feuerstein | Steeg | +43 5633 5633

TOURISMUSBÜRO.

Tourismusbüro Warth | +43 5583 3515-0

Tourismusbüro Schröcken | +43 5519 267-0

info@warth-schroecken.com | www.warth-schroecken.com

W

WLAN.

Im Tourismusbüro Warth: kostenlos

Im Tourismusbüro Schröcken: kostenlos

Talstation Steffisalp-Express: kostenlos

Z

ZAHNARZT.

Dr. Petra Kuntzer

Brand 547, 6881 Mellau im Bregenzerwald | +43 5518 20444

Dr. Richard Scharf

Unterdorf 20, 6870 Bezaun im Bregenzerwald | +43 5514 3535

Dr. Kai Zöllner

Dorfstraße 55a, 6652 Elbigenalp im Lechtal | +43 5634 533 41

ZUGVERBINDUNGEN.

Alle Informationen zu den Zugverbindungen finden Sie unter
 www.oebb.at | Bahnhöfe: siehe B

Änderungen und Druckfehler vorbehalten!

IMPRESSUM.

Herausgeber: Warth-Schröcken Tourismus, Nr. 32, A-6767 Warth

Gestaltung: COMM AG, Innsbruck

Bilder: Warth-Schröcken Tourismus, Vorarlberg Tourismus, Bregenzerwald Tourismus, Vorarlberger Landesbibliothek, Oscar Spang - Stadtarchiv Bregenz, Skilifte Warth, Skilifte Schröcken, Ski Arlberg, Wiltrud Drexel, Hubert Strolz, Johannes Strolz, Schneesportschule Warth - Arlberg Snowsports, Skischule Salober-Schröcken, Skischule Warth, Alpenschule Widderstein, Julian Rohn, Sebastian Stiphout, Ratko Medienagentur Fotografie und mehr, Spyder - Hansi Heckmair, Florian Wagner, Emanuel Sutterlüty, Medialounge, Florian Breitenberger, Manuel Paul Fotografie

WARTH-SCHRÖCKEN
TOURISMUS

BÜRO WARTH
6767 Warth, Austria
T +43 5583 3515-0
F +43 5583 3515-6

BÜRO SCHRÖCKEN
6888 Schröcken, Austria
T +43 5519 267-0
F +43 5519 267-5

info@warth-schroecken.com
warth-schroecken.com

#WARTH-SCHRÖCKEN
#ATEMDERBERGE
#SCHNEEGARANT

